



ULPGC
Universidad de
Las Palmas de
Gran Canaria

FIL
FACULTAD DE
FILOLOGÍA



¡BIENVENIDAS/OS A LA FACULTAD DE FILOLOGÍA! (www.ff.ulpgc.es)



Universidad de
Las Palmas de
Gran Canaria



FACULTAD DE
FILOLOGÍA

✉ secretaria_ff@ulpgc.es

Encuentra lo que necesitas

🔍 **Buscar**

✉ alumni_ff@ulpgc.es

La Facultad

Estudios

Acción Tutorial

Movilidad e Igualdad

Calidad

Alumni

Grado en Lengua Española y
Literaturas Hispánicas

Vídeo promocional

Ver el vídeo

CURSO 2024-2025 (SEMESTRE 1)

Organigrama de la ULPGC (Movilidad)

Rectorado

C/ Juan de Quesada, 2

- Gabinete de Relaciones Internacionales
erasmus@ulpgc.es
- adm.relint@ulpgc.es
- (* asuntos de becas, alojamiento, etc)

Facultad de Filología

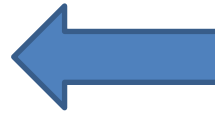
- Vicedecana de Intercambio e Igualdad
- de Filología: Gina Oxbrow
vic_erasmus_ff@ulpgc.es
- (*asuntos académicos)

Campus de Humanidades

- Oficina Técnica de Movilidad
- rrii_humanidades@ulpgc.es
- ***documentos: matrícula y certificados**

EL CAMPUS DE HUMANIDADES: LA FACULTAD DE FILOLOGÍA

EL AULARIO: (MÓDULOS A, B Y C)



**EDIFICIO PRINCIPAL:
Aulas 1, 2, 3...**

BIBLIOTECA DE HUMANIDADES

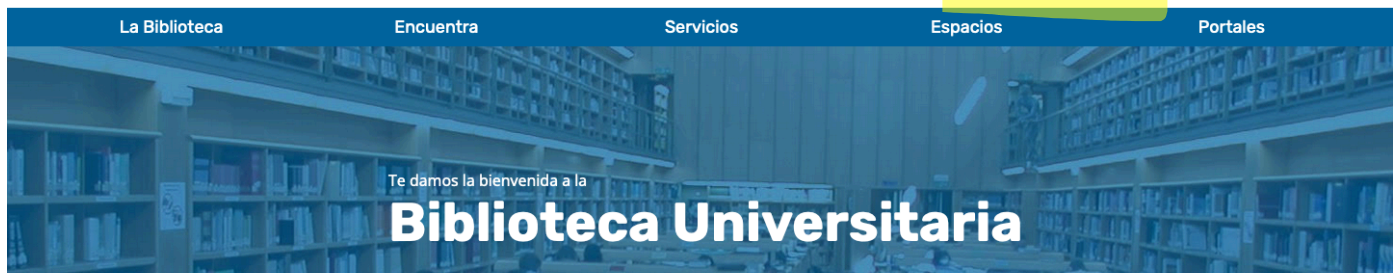
<https://biblioteca.ulpgc.es/hum>



Libros, revistas, buscador de documentos, salas de estudio, colección de comics, filmoteca, préstamo de laptops, exposiciones y mucho más

Horario

De lunes a viernes, de 8:15 a 20:45 h



Te damos la bienvenida a la

Biblioteca Universitaria

eresitas

Buscar

Buscar en Faro

Buscar en esta web

Cursos de formación para estudiantes



La Biblioteca te ofrece distintas modalidades de cursos para cubrir tus necesidades e intereses: un curso de formación básica, varios cursos de formación especializada y formación a la carta, en el marco del [programa RAÍL](#).

+

Curso de formación básica "Conoce tu Biblioteca" (a partir del 16 de septiembre de 2024)



dades

Última actualización: 06 de Septiembre de 2024

Biblioteca de Humanidades



Contacto

[Directorio del equipo](#)

bu_eh@ulpgc.es

928 45 8852 /-6

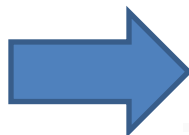
Horario

De lunes a viernes, de 8:15 a 20:45 h

Septiembre: 8:15 - 19:30 h

Cerrada el 18 de septiembre por Acto de Apertura del Curso Académico 2024-2025

- Edificio Central
- Arquitectura
- Campus del Obelisco
- Ciencias Básicas
- Ciencias de la Educación
- Ciencias de la Salud
- Ciencias Jurídicas
- Economía, Empresa y Turismo
- Educación Física
- Electrónica y Telecomunicación
- Humanidades**
- Novedades



CAFETERÍA DE HUMANIDADES



MENÚ DEL DÍA DE LUNES A VIERNES

HORARIO DE ATENCIÓN PRESENCIAL DE LA COORDINADORA DE MOVILIDAD (GINA) vic_erasmus_ff@ulpgc.es

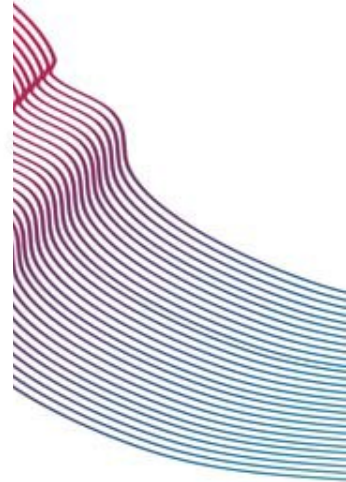
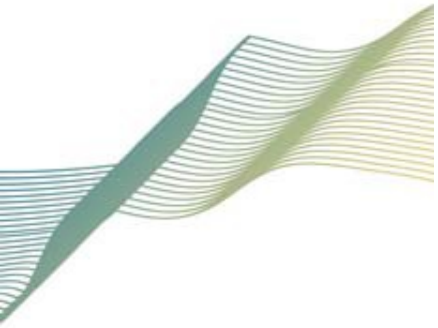
VICEDECANATO DE FILOLOGÍA (PLANTA BAJA)

Lunes: 12:00 -14:00
Martes: 11:00 - 14:00
Jueves: 13:00 - 14:00

HORARIO DE ATENCIÓN PRESENCIAL DE LA OFICINA DE
MOVILIDAD (SÓTANO):rrii_humanidades@ulpgc.es

Lunes, miércoles y viernes: 11:00-13:00

DOCUMENTOS IMPORTANTES



DATOS

- Es muy importante que los **datos** del **coordinador/a** de su universidad de origen sean **correctos**.
- Si se cambia el/la coordinadora de origen, habrá que comunicarlo a la **Oficina de Movilidad**

Los Transcripts of Records (ToR) se enviarán al **coordinador/a** al final del semestre.

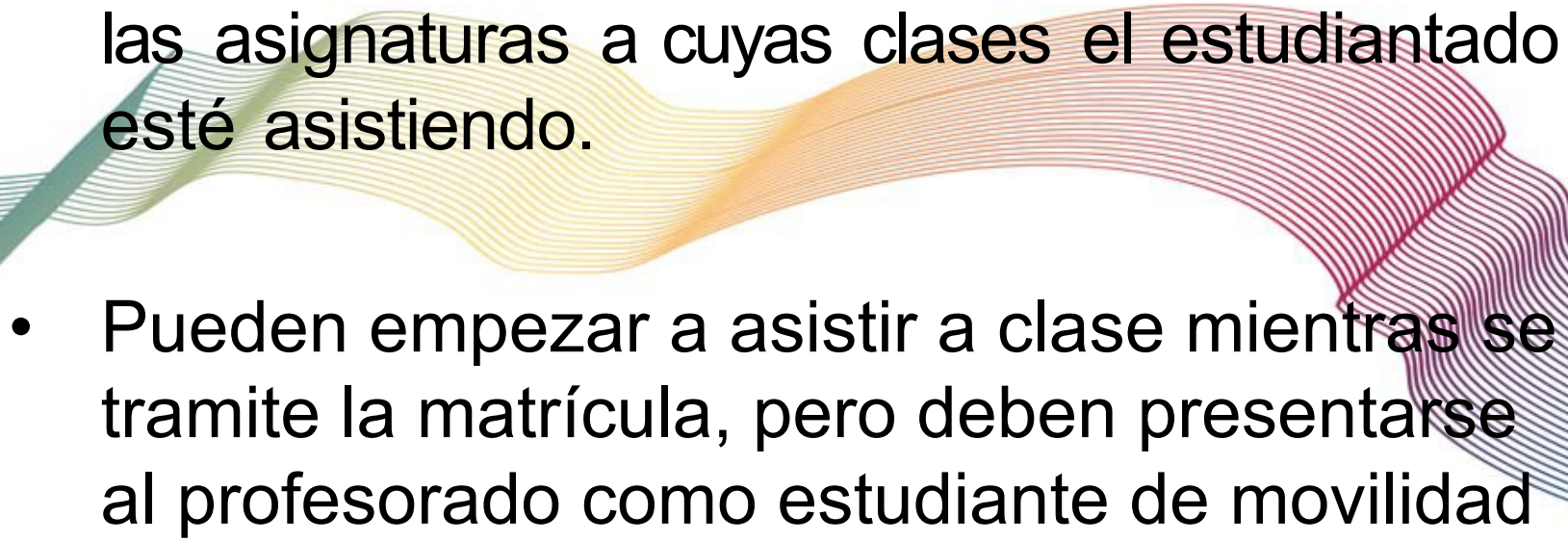
CERTIFICADOS DE LLEGADA Y DE SALIDA

- Deben tramitarse en la **Oficina de Movilidad** (rrii_humanidades_ff@ulpgc.es).
 - El **Certificado de Llegada** se entregará lo antes posible.
 - El **Certificado de Salida** se deberá solicitar unos **15 días** antes de la salida de Las Palmas de G.C.
- 

MATRÍCULA

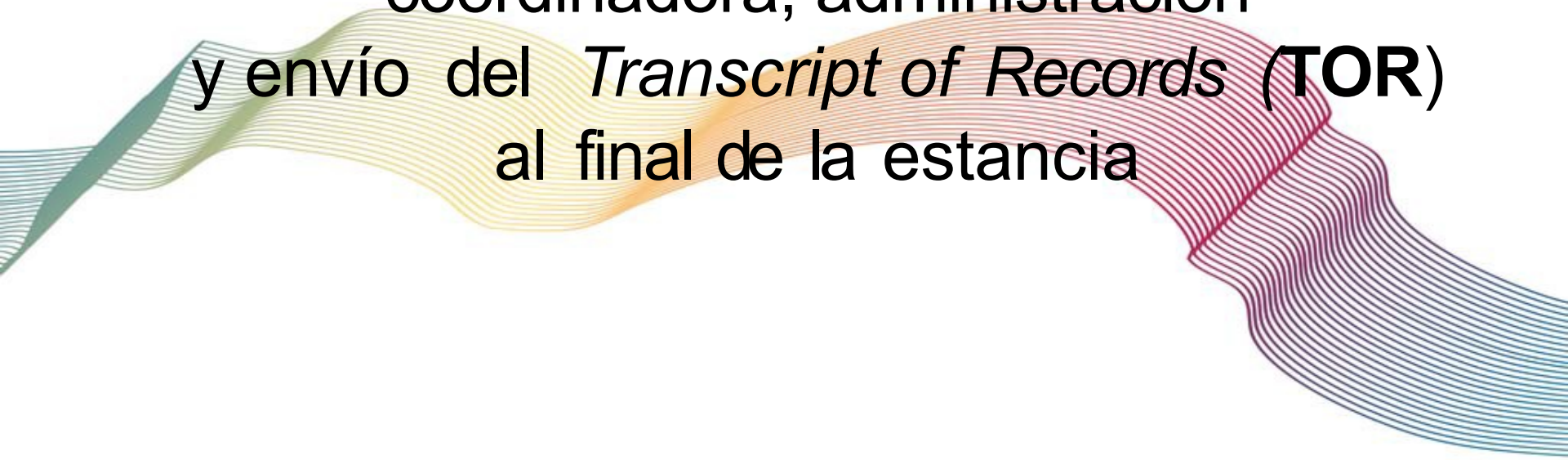
- El estudiantado debe cursar un mínimo del **60%** de asignaturas de la Facultad por la que ingresa en la ULPGC (el otro 40% puede tratarse de asignaturas de otras Facultades de la ULPGC).

MATRÍCULA

- Cualquier **cambio** en las asignaturas de los OLA deberá ser comunicado a la **Oficina de Movilidad** para realizar una nueva matrícula (fecha límite: 10 de octubre).
 - Es necesario estar matriculado de **TODAS** las asignaturas a cuyas clases el estudiantado esté asistiendo.
 - Pueden empezar a asistir a clase mientras se tramite la matrícula, pero deben presentarse al profesorado como estudiante de movilidad al comienzo de la primera clase.
- 

Una vez matriculados/as, tendrán un correo oficial: @alu.ulpgc.es: nombre@alu.ulpgc.es

Hay que usarlo **SIEMPRE**
para comunicaciones con el profesorado,
coordinadora, administración
y envío del *Transcript of Records* (**TOR**)
al final de la estancia



Calendario Oficial

**Clases: del 10 de septiembre
al 20 de diciembre**

PERIODO DE EVALUACIÓN (SEMESTRE 1: **2 Sesiones)**

1. CONVOCATORIA ORDINARIA

9 de enero al 24 de enero de 2025 (semestre 1)

26 de mayo al 11 de junio de 2025 (semestre 2)

2. CONVOCATORIA EXTRAORDINARIA

19 de junio al 15 de julio de 2024

Consulten la página web (ff.ulpgc.es):

www.ff.ulpgc.es



La Facultad

Estudios

Acción Tutorial

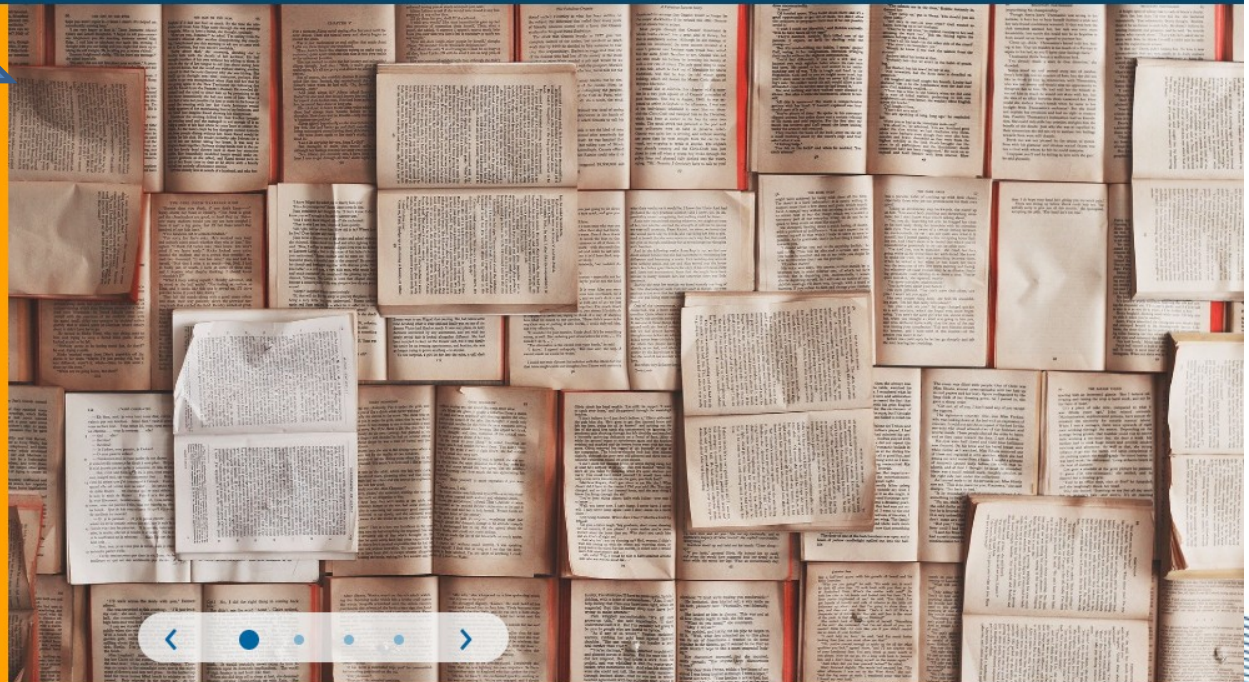
Movilidad e Igualdad

Calidad

Grado en Lengua Española y Literaturas
Hispánicas

Vídeo promocional

[Ver el vídeo](#)



GRADOS DE LA FACULTAD DE FILOLOGÍA

```
graph TD; A[GRADOS DE LA FACULTAD DE FILOLOGÍA] --> B[GRADO EN LENGUA ESPAÑOLA Y LITERATURAS HISPÁNICAS]; A --> C[GRADO EN LENGUAS MODERNAS]; B --> D[Mención en Literatura Española e Hispanoamericana]; B --> E[Mención en Lengua Española para Extranjeros : ESPAÑOL-CHINO]; C --> F[ITINERARIO INGLÉS-FRANCÉS]; C --> G[ITINERARIO INGLÉS-CHINO];
```

**GRADO EN LENGUA
ESPAÑOLA Y LITERATURAS
HISPÁNICAS**

**GRADO EN LENGUAS
MODERNAS**

**MENCIÓN EN
LITERATURA
ESPAÑOLA E
HISPANOAME-
RICANA**

**MENCIÓN EN
LENGUA ESPAÑOLA
PARA EXTRANJEROS
: ESPAÑOL-CHINO**

**ITINERARIO
INGLÉS-
FRANCÉS**

**ITINERARIO
INGLÉS-
CHINO**

✉ secretaria_ff@ulpgc.es

✉ alumni_ff@ulpgc.es

✉ clubdechino_ff@ulpgc.es



La Facultad	Estudios	TFT	Acción Tutorial	Movilidad e Igualdad	Calidad
Grado en Lengua Española y Literaturas Hispánicas Video promocional	Grado en Lengua Española y Literaturas Hispánicas Grado en Lenguas Modernas				

La Facultad	Estudios	TFT	Acción Tutorial	Movilidad e Igualdad	Calidad	Alumni	Club
-------------	----------	-----	-----------------	----------------------	---------	--------	------

Grado en Lengua Española y Literaturas Hispánicas

Mención en Literatura Española e Hispanoamericana

Mención en Lengua Española para Extranjeros: Español-Chino

Vídeo promocional

Historial del Grado

Memoria de verificación del Título



Grado en Lengua Española y Literaturas Hispánicas

+ Características de la titulación

+ Perfil del estudiante

+ Plan de estudios

+ Salidas profesionales

+ Recursos materiales

HORARIOS

(www.ff.ulpgc.es: estudios > grado elegido)

GRADO EN LENGUAS MODERNAS TERCER CURSO		ITINERARIO INGLÉS-FRANCÉS			CURSO 2021-22 SEGUNDO SEMESTRE	
TURNO DE MAÑANA: aula 21						
	LUNES	MARTES	MIÉRCOLES	JUEVES	VIERNES	
9-10	LITERATURA DE LOS ESTADOS UNIDOS: TEATRO Y POESÍA	INGLÉS VI	INGLÉS VI Grupo A: aula 21 Grupo B: aula 24	LITERATURA DE LOS ESTADOS UNIDOS: TEATRO Y POESÍA	OPTATIVAS A) TRIM. 1: Análisis descriptivo de lengua inglesa: nivel morfosintáctico (aula 24) B) TRIM. 1: Análisis textos narrativos ingleses y TRIM.2: Multiculturalismo, identidad e igualdad (aula 7)	
10-11		3.ª LENGUA Y SU CULTURA II AL: aula 21 / ÁR: AU	3.ª LENGUA Y SU CULTURA II AL: aula 21 / ÁR: AU			
11-13	HISTORIA DE LA LENGUA INGLESA	OPTATIVAS A) TRIM.1: Análisis descriptivo de lengua inglesa: nivel morfosintáctico (aula 24) B) TRIM. 1: Análisis textos narrativos ingleses y TRIM. 2: Multiculturalismo, identidad e igualdad (aula 7)	HISTORIA DE LA LENGUA INGLESA	3ª LENGUA Y SU CULTURA II AL: aula 21 / ÁR: AU	INGLÉS VI Grupo A: aula 21 Grupo B: aula 24	
TURNO DE TARDE: 5						
14-15	3.ª LENGUA Y SU CULTURA II AL: aula 18	3.ª LENGUA Y SU CULTURA II AL: aula 18	3.ª LENGUA Y SU CULTURA II AL: 15	INGLÉS VI Grupo A: aula 5 Grupo B: aula 14	OPTATIVAS TRIM. 1: Análisis textos narrativos y TRIM. 2: Multiculturalismo, identidad e igualdad (15)	
15-16	INGLÉS VI Grupo A: aula 5 Grupo B: aula 24	OPTATIVAS TRIM. 1: Análisis textos narrativos y TRIM. 2: Multiculturalismo, identidad e igualdad (15)				
16-17	HISTORIA DE LA LENGUA INGLESA	LITERATURA DE LOS ESTADOS UNIDOS: TEATRO Y POESÍA	INGLÉS VI	LITERATURA DE LOS ESTADOS UNIDOS: TEATRO Y POESÍA		
17-19			HISTORIA DE LA LENGUA INGLESA			

* NO SE PUEDE MEZCLAR TURNOS EN UNA MISMA ASIGNATURA : : O EL GRUPO DE MAÑANA O EL GRUPO DE TARDE DE FORMA HORIZONTAL

SIEMPRE DEBEN, ENTRE LO POSSIBLE ELEGIR EL TURNO DE TARDE

EVALUACIÓN



Crterios

**CRITERIOS DE
CALIFICACIÓN**

**ASISTENCIA
10%**

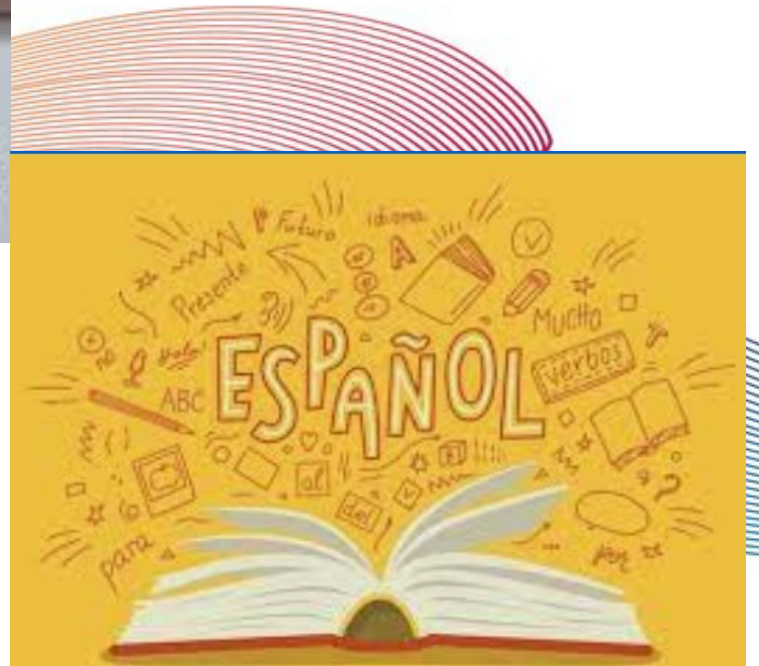
**PARTICIPACIÓN
10%**

Requisito: asistencia como **mínimo al 75%** de las clases para recibir los 20% de asistencia y participación

CURSO DE ESPAÑOL

(Aula de Idiomas)

- SE ENVIA CORREO ELECTRÓNICO A LOS ESTUDIANTES



Estudiante mentor/a incoming: se nombrará pronto

Delegación de FF

TWITTER: @DAFFULPGC

FACEBOOK: Delegación de Alumnos Facultad de
Filología – ULPGC

CORREO:

delegacionalumnos.facultadfilologia@ulpgc.es

